

HAIR FOR LIFE

wigs

Diverse le collezioni a disposizione dei clienti.

Comprendono la Platinum Line, la linea di punta prodotta interamente a mano in capelli naturali 100%, la Young Line, linea giovane caratterizzata da tagli, forme e colori alla moda adatti ad un pubblico frizzante e che ama sperimentare soluzioni alternative.

Da annoverare anche le più sobrie linee Classic Line e Gold Line studiate per una donna che non rinuncia alla perfezione in ogni circostanza.

Scegliere SHE significa puntare al meglio, affidarsi alle mani sapienti di professionisti del settore, che sapranno individuare le soluzioni adatte per ogni esigenza, senza tralasciare mai un gusto estetico, determinato dallo sguardo costante, rivolto alle novità del mercato.

The SHE gamut of products extends from its Platinum Line, which is produced completely by hand with 100% natural hair; to the young line, characterized by the flashy colors and cuts demanded by the avant garde market in its search for alternative beauty solutions. SHE also includes the more moderate Classic Line and Gold Line; for the woman who seeks perfection in any circumstance. The SHE choice is a choice for the best. It denotes entrusting yourself to the knowledgeable hands of professionals who can find solutions to any requests, without sacrificing beauty and novelty.

Las líneas disponibles para los clientes van desde Platinum Line, la línea estrella, realizada enteramente a mano, a partir de cabello natural 100%, a la Young Line, línea joven caracterizada por sus cortes, formas y colores a la moda, apta para un público al que le gusta experimentar soluciones alternativas.

Debemos incluir también las líneas más sobrias, Classic Line y Gold Line, estudiadas para una mujer que no renuncia a la perfección en cualquier circunstancia.

Elegir SHE es apuntar a lo más alto, confiar en las manos de los profesionales del sector que sabrán averiguar las soluciones aptas para cada exigencia sin dejar de lado un gusto estético determinado de una mirada constante hacia las novedades del mercado.

Компания представляет такие линии как Platinum Line, которая производится из 100% натуральных волос и собирается вручную, и Young Line, молодежная линия которая включает в себя трендовые оттенки, формы и линии и подходит, прежде всего, для тех людей, которые находятся в постоянном поиске альтернативных нестандартных решений.

Classic Line и Gold Line- более сдержанные линии, подходят для женщин, которые постоянно стремятся к совершенству.

Выбирая компанию SHE вы выбираете лучшее, доверяясь профессионалам, которые могут предложить индивидуальное решение для каждого клиента!



wigs

platinum line 04

gold line 22

classic line 60

young line 90

accessories 130

color chart 134

Platinum line

Linea di punta studiata per chi sceglie sempre il meglio.

Caratterizzata dall'utilizzo solo di capelli 100% naturali e da modelli interamente lavorati a mano. Si tratta di prodotti di grande pregio che sposano l'elevata qualità dei materiali e soluzioni innovative e alla moda.

La scelta di questa linea garantirà un risultato impeccabile per tutte le donne che intendono essere sempre perfette e alla moda in quanto le varie proposte rispecchiano assolutamente le tendenze del momento in termini di linee, forme e colori.

For those who want only the best. Uses only 100% natural hair and is constructed completely by hand.

Highest quality materials are combined with innovative style.

This choice guarantees impeccable results for women who value perfection at all times.

The line reflects latest shapes, colors, and styles.

Línea diseñada para aquellos que eligen siempre lo mejor.

Se caracteriza por ser una peluca solo de cabello 100% natural y de ser un modelo elaborado completamente a mano.

Se trata de un producto de alta calidad combinado con soluciones innovadoras siempre a la moda.

La elección de esta línea garantiza un resultado impecable para todas aquellas mujeres que quieren estar siempre perfectas y elegantes.

Esta línea ofrece varias propuestas que reflejan las tendencias del momento en términos de líneas, formas y colores.

Создана для тех, кто выбирает лучшее. Только 100% натуральные волосы, собранные вручную.

Продукция изготовлена из высококачественных материалов и отличается инновационным стилем.

Этот выбор гарантирует безупречный результат женщинам, которые стремятся к совершенству.

В линии можно найти модные цвета, формы и стили.







lisa

Perfetta armonia tra morbide onde e frangia che incornicia il volto.

Parrucca in capelli naturali in monofilamento, rifinita a mano.

Perfect harmony of soft waves and bang that frames the face.

Natural hair wig monofilament, finished by hand.

Dimensione calotta / Cape size: 56 cm - gr. 132

Colori / Colours: 1B - 2/4 - 4/8 - 6/12 - 12/14 - 12/26 - 18/24 - 20/27
32/130 - 140.



monica

Fascino intramontabile, una scalatura perfetta.
Parrucca in capelli naturali in monofilamento,
rifinita a mano.

Timeless glamour; perfect layering.

Natural hair wig monofilament, finished by hand.

Dimensione calotta / Cape size: 56 cm - gr. 150

Colori / Colours: 1B - 2/4 - 4/8 - 6/12 - 12/14 - 12/26
32/130 - 140.





samantha

Lunghi, morbidi e sinuosi...assolutamente unica.
Parrucca in capelli naturali in monofilamento,
rifinita a mano.

Long, soft, and supple...totally unique.

Natural hair wig monofilament, finished by hand.

Dimensione calotta / Cape size: 56 cm - gr. 170

Colori / Colours: 1B - 2/4 - 4/8 - 6/12 - 8/26 - 12/14
12/26 - 20/27 - 32/130 - 140.





veronica

Taglio asimmetrico e giovane per essere alla moda sempre.
Parrucca in capelli naturali in monofilamento, rifinita a mano.

Asymmetric cut, youthful, for being stylish always.

Natural hair wig monofilament, finished by hand.

Dimensione calotta / Cape size: 56 cm - gr. 130

Colori / Colours: 1B - 2/4 - 4/6 - 6/12 - 12/14 - 12/26 - 18/24
20/27 - 32/130 - 140.

corinne

L'eleganza senza tempo, un mix tra volume e leggerezza.
Parrucca in capelli naturali in monofilamento,
rifinita a mano.

*Timeless elegance, a mix of volume and levity.
Natural hair wig monofilament, finished by hand.*

Dimensione calotta / Cape size: 56 cm - gr. 175

Colori / Colours: 1B - 2 - 4 - 6 - 8 - 12 - DB3 - 33

18/24 - 32/130.







aurora

Corto sì, ma decisamente alla moda.

Parrucca in capelli naturali in monofilamento,
rifinita a mano.

Short, yet decidedly stylish.

Natural hair wig monofilament, finished by hand.

Dimensione calotta / Cape size: 56 cm - gr. 95

Colori / Colours: 1B - 2/4 - 4/8 - 6/12 - 12/14 - 12/26

18/24 - 20/27 - 140.



giada

Un look sbarazzino, un taglio sfilato e giovane.
Parrucca in capelli naturali in monofilamento,
rifinita a mano.

A playful look, youthful cut.

Natural hair wig monofilament, finished by hand.

Dimensione calotta / Cape size: 56 cm - gr. 90

Colori / Colours: 1B - 2/4 - 4/8 - 6/12 - 8/26 - 12/26 - 18/24
20/27 - 32/130 - 140.





alessia

Volume, onde e morbidezza ti renderanno unica nel tuo stile.
Parrucca in capelli naturali in monofilamento, rifinita a mano.

Volume, waves and softness give you and individual look.

Natural hair wig monofilament, finished by hand.

Dimensione calotta / Cape size: 56 cm - gr. 177

Colori / Colours: 2/4 - 4/8 - 6/12 - 12/14 - 12/26 - 18/24

20/27 - 32/130 - 140.





giulia

Una scelta impeccabile per chi vuole affermare sempre la sua femminilità.
Parrucca in capelli naturali in monofilamento, rifinita a mano.

*An impeccable choice for the woman who wants to affirm her femininity.
Natural hair wig monofilament, finished by hand.*

Dimensione calotta / Cape size: 56 cm - gr. 150

Colori / Colours: 1B - 2 - 4 - 6 - 8 - 12 - 24 - 27 - 32 - 140 - 8/26 - 18/24.



chiara

Frangia lunga e tanto movimento, un look da femme fatal.
Parrucca in capelli naturali in monofilamento, rifinita a mano.

Long bang with flowing movement, a femme fatal look.

Natural hair wig monofilament, finished by hand.

Dimensione calotta / Cape size: 56 cm - gr. 160

Colori / Colours: 1B - 8 - 24 - 27 - 32 - 140 - 2/4 - 4/8 - 6/12
12/14 - 18/24.

Gold line

Pratica, leggera ed adattabile a tutte le situazioni la linea gold vi stupirà per la ricercatezza dei tagli e la vasta scelta di modelli dai più classici lunghi ai corti sbarazzini e freschi. Caratterizzata da modelli in fibra sintetica rifiniti a mano.

It is light, practice and easily adaptable to all situations.
This line offers an astounding array of cuts and styles; from classic long to fresh, playful, shorts.
Distinguished by synthetic fibers alternately finished by hand.

Práctica, ligera y adaptable a todas las situaciones, la Línea Gold os asombrará por la búsqueda de los detalles y la amplia gama de modelos que van de los más tradicionales largos a los cortos atrevidos y frescos. Línea caracterizada por modelos de fibra sintéticas acabado a mano.

Создана из синтетических волокон.
Легкие, практичные прически, которые подойдут для любого случая.
Вас поразит разнообразие стрижек и стилей; от классических длинных до игривых, коротких.





ilenia

Asimmetrie e movimento un mix perfetto per una scelta easy.

Parrucca in fibra sintetica in monofilamento, rifinita a mano.

Asymmetry and movement; a perfect mix for an easy choice.

Monofilament synthetic wig, finished by hand.

Dimensione calotta / Cape size: 56 cm

Colori / Colours: 1B/2 - 2/4 - 4/6 - 6/12 - 8/26 - 12/14

12/26 - 15/25 - 18/24 - 20/27 - 32/33 - 614/21.



thea

La femminilità in un corto da togliere il fiato.

Parrucca in fibra sintetica in monofilamento, rifinita a mano.

Femininity in a short style that is breathtaking.

Monofilament synthetic wig, finished by hand.

Dimensione calotta / Cape size: 56 cm

Colori / Colours: 2/4 - 4/6 - 4/8 - 6/27 - 12/14 - 12/26 - 18/24
20/27 - 614/21.



liz

Tanti morbidi ricci ad incorniciare il volto.
Parrucca in fibra sintetica in monofilamento,
rifinita a mano.

Numerous soft curls to frame your face.

Monofilament synthetic wig, finished by hand.

Colori / Colours: 2/4 - 4/6 - 12/14 - 18/24 - 20/27
44 - 516 - 614/21.



nuvola

Un salto nel passato per un taglio sempre alla moda.
Parrucca in fibra sintetica in monofilamento,
rifinita a mano.

A step into the past for a timeless cut.

Monofilament synthetic wig, finished by hand.

Colori / Colours: 2/4 - 4/8 - 6/12 - 12/14 - 18/24
20/27 - 32/33 - 32/130 - 614/21.



marte

Sfilature morbide per un effetto da gran diva.
Parrucca in fibra sintetica in monofilamento,
rifinita a mano.

Soft layering for a diva effect.

Monofilament synthetic wig, finished by hand.

Dimensione calotta / Cape size: 56 cm

Colori / Colours: 2/4 - 6/12 - 8/4 - 12/14 - 18/24 - 20/27
27/28 - 32/33 - 614/21.



stella

Uno stile senza tempo.

Parrucca in fibra sintetica in monofilamento,
rifinita a mano.

One, a timeless style.

Monofilament synthetic wig, finished by hand.

Dimensione calotta / Cape size: 56 cm

Colori / Colours: 2/4 - 4/8 - 6/12 - 12/14 - 18/24
20/27 - 614/21 - 44.





flavia

Un look perfetto in ogni situazione, morbido volume ad incorniciare il volto.
Parrucca in fibra sintetica in monofilamento, rifinita a mano.

A perfect look for any occasion; soft volume to frame the face.

Monofilament synthetic wig, finished by hand.

Dimensione calotta / Cape size: 56 cm

Colori / Colours: 1B/2 - 2/4 - 4/8 - 6/12 - 12/14 - 12/26 - 15/25 - 18/24
20/27 - 614/21.



madison

Una scelta per chi vuole osare senza mai perdere la femminilità.

Parrucca in fibra sintetica in monofilamento, rifinita a mano.

For a daring choice, yet never compromising femininity.

Monofilament synthetic wig, finished by hand.

Dimensione calotta / Cape size: 56 cm

Colori / Colours: 1B/2 - 2/4 - 4/6 - 6/12 - 12/26 - 15/25
18/24 - 32/33 - 614/21.



arcobaleno

Un corto che esalta i lineamenti del volto, un look giovane e sbarazzino.

Parrucca in fibra sintetica in monofilamento, rifinita a mano.

A short style that highlights facial features, a playful youthful look.

Monofilament synthetic wig, finished by hand.

Dimensione calotta / Cape size: 56 cm

Colori / Colours: 2/4 - 4/8 - 12/14 - 18/24 - 20/27

27/28 - 614/21.



lea

Taglio giovane dalla lunga frangia.

Parrucca in fibra sintetica in monofilamento, rifinita a mano.

Cut young with a long bang.

Monofilament synthetic wig, finished by hand.

Dimensione calotta / Cape size: 56 cm

Colori / Colours: 2/4 - 4/6 - 6/27 - 12/14 - 20/27

27/28 - 32/33 - 614/21.



hawai

Voglia di essere unica e diversa, tanto volume e praticità.

Parrucca in fibra sintetica in monofilamento, rifinita a mano.

A whim for uniqueness and diversity; volume and convenience.

Monofilament synthetic wig, finished by hand.

Dimensione calotta / Cape size: 56 cm

Colori / Colours: 1B/2 - 2/4 - 4/6 - 6/12 - 12/14 - 12/26

15/25 - 18/24 - 614/21 - 51 - 56.





lara

Esilarante e sbarazzino ecco il look che fa per te.

Parrucca in fibra sintetica in monofilamento, rifinita a mano.

Playful and fun; this is the look for you.

Monofilament synthetic wig, finished by hand.

Dimensione calotta / Cape size: 56 cm

Colori / Colours: 1B/2 - 2/4 - 4/8 - 6/12 - 12/14 - 12/26

18/24 - 614/21 - 56 - 516.

Gold line 37



raffaella

Taglio asimmetrico e voluminoso.

Parrucca in fibra sintetica in monofilamento,
rifinita a mano.

Voluminous, asymmetrical cut.

Monofilament synthetic wig, finished by hand.

Dimensione calotta / Cape size: 56 cm

Colori / Colours: 2/4 - 4/6 - 6/12 - 12/14 - 18/24
20/27 - 614/21 - 516.





katia

Un carrè alla moda per chi sceglie di essere al passo coi tempi.

Parrucca in fibra sintetica in monofilamento, rifinita a mano.

A stylish bob for being in tune with the times.

Monofilament synthetic wig, finished by hand.

Dimensione calotta / Cape size: 56 cm

Colori / Colours: 1B/2 - 2/4 - 4/6 - 6/27 - 8/26 - 12/14 - 15/25

18/24 - 20/27 - 32/33 - 614/21.

liliana

Giovane e stravagante uno stile inconfondibile.

Parrucca in fibra sintetica in monofilamento,
rifinita a macchina.

Youthful and extravagant; an unmistakable style.

Monofilament synthetic wig, finished by hand.

Dimensione calotta / Cape size: 56 cm

Colori / Colours: 1B/2 - 2/4 - 4/6 - 6/12 - 12/24 - 12/26
15/25 - 18/24 - 614/21 - 51 - 516.





california

Per una donna dalla forte personalità e dal carattere deciso.

Parrucca in fibra sintetica in monofilamento, rifinita a mano.

For the strong, decisive woman.

Monofilament synthetic wig, finished by hand. .

Dimensione calotta / Cape size: 56 cm

Colori / Colours: 1B/2 - 2/4 - 4/8 - 6/12 - 12/14 - 12/26 - 15/25
18/24 - 20/27 - 32/130 - 614/21.



mietta

Frangia lunga e morbida, forme sinuose un taglio per essere sempre alla moda.

Parrucca in fibra sintetica in monofilamento, rifinita a mano.

Long, soft bang and sinuous shape; always a stylish cut.

Monofilament synthetic wig, finished by hand.

Dimensione calotta / Cape size: 56 cm

Colori / Colours: 1B/2 - 2/4 - 4/8 - 6/12 - 8/26 - 12/14

12/26 - 15/25 - 18/24 - 32/33 - 614/21.

tramonto

Eleganza di altri tempi in un taglio morbido e accattivante.

Parrucca in fibra sintetica in monofilamento, rifinita a mano.

Timeless elegance in a soft, captivating style.

Monofilament synthetic wig, finished by hand.

Dimensione calotta / Cape size: 56 cm

Colori / Colours: 2/4 - 4/8 - 6/12 - 12/14 - 18/24 - 20/27

614/21 - 44 - 516 .





marina

Chic e glamour ecco il taglio che fa per te.

Parrucca in fibra sintetica in monofilamento,
rifinita a mano.

Chic glamour - made for you.

Monofilament synthetic wig, finished by hand.

Dimensione calotta / Cape size: 56 cm

Colori / Colours: 2/4 - 4/6 - 6/12 - 12/14 - 18/24 - 20/27

27/28 - 32/33 - 614/21.

elena

Una cascata di onde a definire una donna romantica e dolce.

Parrucca in fibra sintetica in monofilamento, rifinita a mano.

Cascading waves to define a romantic woman.

Monofilament synthetic wig, finished by hand.

Dimensione calotta / Cape size: 56 cm

Colori / Colours: 2/4 - 6/12 - 8/4 - 12/14 - 20/27
27/28 - 32/33 - 614/21.





odessa

Taglio asimmetrico e giovane per chi punta a non passare inosservata.

Parrucca in fibra sintetica in monofilamento, rifinita a mano.

Asymmetric, youthful look guarantees you will not go unnoticed.

Monofilament synthetic wig, finished by hand.

Dimensione calotta / Cape size: 56 cm

Colori / Colours: 1B/2 - 2/4 - 4/6 - 6/12 - 8/26 - 12/14

15/25 - 18/24 - 20/27 - 614/21.



vittoria

Fresco e giovane per un look alla moda.

Parrucca in fibra sintetica in monofilamento,
rifinita a mano.

Fresh and young for a fashionable look.

Monofilament synthetic wig, finished by hand.

Dimensione calotta / Cape size: 56 cm

Colori / Colours: 1B/2 - 2/4 - 4/8 - 6/12 - 8/26 - 12/14
15/25 - 18/24 - 32/33 - 614/21.

luisa

Una banda morbida ad addolcire i lineamenti ecco il look per un'inguaribile romantica.

Parrucca in fibra sintetica in monofilamento, rifinita a mano.
*A soft band to that mellows facial features; for the incurable romantic.
Monofilament synthetic wig, finished by hand.*

Dimensione calotta / Cape size: 56 cm

Colori / Colours: 1B/2 - 2/4 - 4/6 - 6/12 - 12/14 - 12/26 - 15/25 -
18/24 - 32/33 - 614/21.









sandra

Lampi di luce, fresco e giovane il taglio per le più intraprendenti.

Parrucca in fibra sintetica in monofilamento, rifinita a mano.

Streaks of light, fresh and youthful for the more resourceful.

Monofilament synthetic wig, finished by hand.

Dimensione calotta / Cape size: 56 cm

Colori / Colours: 1B/2 - 2/4 - 4/6 - 6/12 - 8/26 - 12/14 - 18/24

20/27 - 32/33 - 32/130 - 614/21.



tonia

Una donna sofisticata e chic con la scelta di un corto che non passa mai di moda.

Parrucca in fibra sintetica in monofilamento, rifinita a macchina.

Sophistication and chic for a look a that is never out of style.

Monofilament synthetic wig, finished by hand.

Dimensione calotta / Cape size: 56 cm

Colori / Colours: 2/4 - 4/6 - 6/12 - 12/14 - 18/24 - 20/25

20/27 - 614/21.



nadine

Una banda morbida ad addolcire i lineamenti ecco i look per un'inguaribile romantica.

Parrucca in fibra sintetica in monofilamento, rifinita a mano.
*A soft band to that mellows facial features;
for the incurable romantic.*

Monofilament synthetic wig, finished by hand.

Dimensione calotta / Cape size: 56 cm

Colori / Colours: 2/4 - 4/8 - 6/12 - 12/14 - 20/25 - 20/27
27/28 - 32/33 - 614/21.



melania

Un look corto che addolcisce i lineamenti.

Parrucca in fibra sintetica in monofilamento,
rifinita a mano.

A short look that softens the features.

Monofilament synthetic wig, finished by hand.

Dimensione calotta / Cape size: 56 cm

Colori / Colours: 2/4 - 4/8 - 6/12 - 12/14 - 20/27

614/21 - 516.

terra

Volume morbidezza in una lunghezza minima.

Parrucca in fibra sintetica in monofilamento,
rifinita a mano.

Soft volume with a minimal length.

Monofilament synthetic wig, finished by hand.

Dimensione calotta / Cape size: 56 cm

Colori / Colours: 2/4 - 4/8 - 6/12 - 18/24 - 20/27
27/28 - 614/21 - 51.





alice

Lungo e morbido una scelta intramontabile e dal gusto romantico.

Parrucca in fibra sintetica in monofilamento, rifinita a mano.

Long and soft; a romantic, timeless choice.

Monofilament synthetic wig, finished by hand.

Dimensione calotta / Cape size: 56 cm

Colori / Colours: 1B/2 - 2/4 - 4/8 - 6/12 - 6/27 - 12/14 - 12/26

12/14 - 20/27 - 27/28 - 32/33 - 614/21.

Classic line

Filati di fibra che garantiscono risultati di primissimo ordine.

Linea in cui l'indiscussa qualità delle lavorazioni a marchio SHE si sposano con la scelta di una donna che vuole essere sempre impeccabile e alla moda pure optando per uno stile classico ed evergreen.

Here the indisputable workmanship of the SHE label responds to the demands of a woman who always presents herself impeccably styled, even when opting for a classic style.

También en este caso, se trata de pelucas de altísimo nivel en fibra que asegura resultados de primer orden.

Línea en la cual, la indiscutible calidad del trabajo de la marca SHE, se combinan con la elección de una mujer que quiere siempre estar impecable y a la moda, aunque optando por un estilo clásico.

В этой линии бесспорное мастерство бренда SHE отвечает потребностям той женщины, которая следит за современными тенденциями, при этом отдавая предпочтение классическому стилю.





martina

Un esplosione di volume e geometrie asimmetriche per un look fresco e giovane.

An explosion of volume and asymmetrical geometric cuts for a fresh youthful look.

Parrucca in fibra sintetica / Wig synthetic fiber.

Dimensione calotta / Cape size: 56 cm

Colori / Colours: 1B/2 - 2/4 - 4/8 - 6/12 - 8/26 - 12/14
15/25 - 18/24 - 32/33 - 614/21.





china

Una perfetta sfilatura e tanto volume garantiscono un'immagine evergreen.

Perfect layering and full volume guarantee a timeless look.

Parrucca in fibra sintetica / Wig synthetic fiber.

Dimensione calotta / Cape size: 56 cm

Colori / Colours: 1B/2 - 2/4 - 4/8 - 12/14 - 20/27 - 27/28
32/33 - 614/21.





claire

Assolutamente perfetto nella sua semplicità ed eleganza.

Perfect in its simplicity and elegance.

Parrucca in fibra sintetica / Wig synthetic fiber.

Dimensione calotta / Cape size: 56 cm

Colori / Colours: 2/4 - 4/6 - 6/12 - 12/14 - 12/26 - 18/24

20/27 - 32/33 - 614/21.

mery

Forme equilibrate e tanto volume, il corto che va sempre di moda.

Balance and volume; short is always in style.

Parrucca in fibra sintetica / Wig synthetic fiber.

Dimensione calotta / Cape size: 56 cm

Colori / Colours: 1B/2 - 2/4 - 4/8 - 12/26 - 14/12
18/24 - 20/27 - 32/33 - 614/21.





angela

Per chi non rinuncia alla femminilità scegliendo però un taglio deciso e mai superato.

For the woman who will not forfeit femininity and yet wants a distinct, timeless style.

Parrucca in fibra sintetica / Wig synthetic fiber.

Dimensione calotta / Cape size: 56 cm

Colori / Colours: 2/4 - 4/8 - 8/12 - 12/14 - 18/24
20/27 - 27/28 - 614/21 - 516.



barbara

Morbidezza e sinuosità tra le ciocche che assumono un andamento naturale.

Soft wavy locks that fall naturally.

Parrucca in fibra sintetica / Wig synthetic fiber.

Dimensione calotta / Cape size: 56 cm

Colori / Colours: 1B/2 - 2/4 - 4/8 - 6/12 - 8/26
12/14 - 15/25 - 18/24 - 20/25 - 20/27 - 614/21.





panama

Assolutamente chic nella sua eleganza e sobrietà;
un retrò rivisitato e valorizzato.

Understated elegance in a chic retro look.

Parrucca in fibra sintetica / Wig synthetic fiber.

Dimensione calotta / Cape size: 56 cm

Colori / Colours: 1B/2 - 2/4 - 4/8 - 6/12 - 12/14
12/26 - 15/25 - 18/24 - 20/27 - 32/33 - 614/21.



sabina

Forme irregolari e morbide donano allo sguardo un nuova luce e una perfetta eleganza.

Irregular soft shapes yield a new light and perfect elegance.

Parrucca in fibra sintetica / Wig synthetic fiber.

Dimensione calotta / Cape size: 56 cm

Colori / Colours: 2/4 - 4/8 - 12/14 - 12/26 - 18/24
20/27 - 32/33 - 614/21 - 516.





siria

Sobrietà e stile impeccabile segno di una donna che non rinuncia alla sua unicità.

Understated impeccable style; sign of a woman that does not relinquish her individuality.

Parrucca in fibra sintetica / Wig synthetic fiber.

Dimensione calotta / Cape size: 56 cm

Colori / Colours: 2/4 - 4/6 - 6/12 - 12/14 - 12/26
15/25 - 18/24 - 32/33 - 614/21.

ivana

Frangia lunga e taglio uniforme garantiscono un'immagine dal forte impatto.

Long bang and uniform cut create a strong impact.

Parrucca in fibra sintetica / Wig synthetic fiber

Dimensione calotta / Cape size: 56 cm

Colori / Colours: 1B/2 - 2/4 - 4/6 - 6/27 - 8/26

12/14 - 15/25 - 18/24 - 20/27 - 32/33 - 614/21.





gaia

Tanti e ribelli: ecco il look giovane a cui nessuno saprà rinunciare.

Rebellious and plentiful: impossible to pass on this youthful style.

Parrucca in fibra sintetica/ Wig synthetic fiber.

Dimensione calotta / Cape size: 56 cm

Colori / Colours: 1B/2 - 2/4 - 4/8 - 6/12 - 12/14 - 12/26 - 15/25 - 18/24
32/33 - 614/21.





daniela

Un'immagine da gran diva, frangia lunga e regolare per dare intensità allo sguardo.

Image of a grand diva; long bang for an intense look.

Parrucca in fibra sintetica / Wig synthetic fiber.

Dimensione calotta / Cape size: 56 cm

Colori / Colours: 2/4 - 4/8 - 8/12 - 12/14 - 18/24

20/27 - 27/28 - 32/33 - 614/21.



paola

Morbidi ricci e forme sinuose, tutto in un taglio giovane e fresco.

Soft supple curls for a youthful, fresh style.

Parrucca in fibra sintetica / Wig synthetic fiber.

Dimensione calotta / Cape size: 56 cm

Colori / Colours: 2/4 - 4/8 - 8/12 - 12/14 - 20/27
614/21 - 516.



adriana

Un taglio che non passa mai di moda per chi sceglie un'immagine sobria ed elegante.

A timeless cut for the classic and elegant choice.

Parrucca in fibra sintetica / Wig synthetic fiber.

Dimensione calotta / Cape size: 56 cm

Colori / Colours: 2/4 - 4/8 - 14/12 - 18/24 - 20/27

32/33 - 614/21 - 516.





daria

Una scelta sicuramente femminile e di moda,
tanto volume e forme scalate.

*A definite stylish feminine choice with plenty
of volume and layers.*

Parrucca in fibra sintetica / Wig synthetic fiber.

Dimensione calotta / Cape size: 56 cm

Colori / Colours: 2/4 - 4/6 - 12/14 - 20/27 - 27/28

32/33 - 614/21.



valeria

Forme lunghe e vaporose valorizzate da una frangia asimmetrica e glamour.

Long billowy shapes, asymmetrical bang; very glamorous.

Parrucca in fibra sintetica / Wig synthetic fiber.

Dimensione calotta / Cape size: 56 cm

Colori / Colours: 1B/2 - 2/4 - 4/6 - 12/14 - 20/27
27/28 - 32/33 - 614/21.



sara

Un classico rivisitato attraverso una lunga e ricca frangia che dà profondità allo sguardo.

A classic revisited, rich, long bang that add depth.

Parrucca in fibra sintetica / Wig synthetic fiber.

Dimensione calotta / Cape size: 56 cm

Colori / Colours: 1B/2 - 2/4 - 4/8 - 6/12 - 12/14
12/26 - 20/27 - 32/33 - 614/21.



justine

Morbidezza e romanticismo incorniciate da una lunga e regolare frangia.

Softness and romance framed by long bang.

Parrucca in fibra sintetica / Wig synthetic fiber.

Dimensione calotta / Cape size: 56 cm

Colori / Colours: 1B/2 - 2/4 - 4/8 - 6/27 - 12/14
20/27 - 32/130 - 614/21.



tamara

Di sicuro non passerà inosservata, un'esplosione di energia e femminilità.

Will not go unnoticed; an explosion of energy and femininity.

Parrucca in fibra sintetica / Wig synthetic fiber.

Dimensione calotta / Cape size: 56 cm

Colori / Colours: 2/4 - 4/8 - 6/12 - 12/14 - 12/26
20/27 - 32/130 - 614/21.



tiziana

Forme asimmetriche e voluminose, una donna decisa e ribelle.

Voluminous asymmetrical shapes; a decisive, rebellious woman.

Parrucca in fibra sintetica / Wig synthetic fiber.

Dimensione calotta / Cape size: 56 cm

Colori / Colours: 2/4 - 4/6 - 12/14 - 12/26 - 20/25
20/27 - 32/33 - 614/21.



giorgia

Una signora impeccabile e dalla forte personalità, ecco cosa comunica questa scelta. Impeccable, strong woman; such is the statement made by this style.

Parrucca in fibra sintetica / Wig synthetic fiber.

Dimensione calotta / Cape size: 56 cm

Colori / Colours: 2/4 - 4/8 - 6/12 - 12/14 - 18/24
20/27 - 614/21 - 516.



Young line

Linea creata per le più giovani che danno libero spazio alla propria creatività.
Si tratta di parrucche e toupet lavorati con lo scopo di seguire le ultime tendenze sia in termini di forme che di colori senza mai rinunciare però alla qualità garantita dal marchio SHE.

Created for the youthful market that allows space for its own creativity.
These wigs and toupes were created to follow the latest trends, both in shape and color, without ever renouncing the quality of the SHE label.

Línea creada para las más jóvenes que dan rienda suelta a su creatividad.
Se trata de pelucas y postizos trabajados con el propósito de seguir las últimas tendencias, tanto en términos de formas, de color, sin renunciar a la calidad garantizada por la marca SHE.

Создана для молодой аудитории. Качество гарантировано брендом SHE.
Линия отображает современные тенденции в выборе оттенков, форм и цвете.





sidney

Per chi ama osare nella forma e nei colori,
assolutamente fashion.

*For those who dare colors and shapes;
absolute fashion.*

Parrucca in fibra sintetica / Wig synthetic fiber.

Dimensione calotta / Cape size: 56 cm

Colori / Colours: blu - bianco - cielo - fucsia - lilla
rosso - rosa - viola.



tokio

La moda a portata di testa, una frangia dalla forma decisamente glamour.

Sheer style; glamorous bang.

Parrucca in fibra sintetica / Wig synthetic fiber.

Dimensione calotta / Cape size: 56 cm

Colori / Colours: blu - bianco - cielo - fucsia
lilla - rosso - rosa - viola.



japan

Lo stile asiatico rivalutato e completato da una palese eleganza.

Asiatic style re-evaluated and completed in obvious elegance.

Parrucca in fibra sintetica / Wig synthetic fiber.

Dimensione calotta / Cape size: 56 cm

Colori / Colours: blu - bianco - cielo - fucsia
lilla - rosso - rosa - viola.



diva

La classica coda, lunga e ricca perfetta in ogni circostanza.

Rich, long, classic pony tail; perfect for any occasion.

Coda in capelli naturali (lisci) / *Natural hair pony tail (Straight)*

Lunghezza / Length: 55 cm - gr. 100

Colori / Colours: 1B - 2 - 4 - 6 - 8 - 10 - 12 - 14 - 17 - 19 - 20

24 - 26 - 27 - 32 - 33 - 35 - 130 - 1001 - DB3 - 6/12 - 8/26

18/24 - 20/27 - 32/130 - 14/1001 - DB3/20





janet

Tante onde lunghe e sinuose, un'immagine estremamente femminile.

Rich, flowing waves; a very feminine look.

Coda in capelli naturali (mossi) / *Natural hair pony tail (wavy)*

Lunghezza / Length: 55 cm - gr. 100

Colori / Colours: 1B - 2 - 4 - 6 - 8 - 10 - 12 - 14 - 17 - 19 - 20

24 - 26 - 27 - 32 - 33 - 35 - 130 - 1001 - DB3 - 6/12 - 8/26

18/24 - 20/27 - 32/130 - 14/1001 - DB3/20.





brigitte

Una cascata di morbidi ricci per essere perfetta in ogni situazione.

Cascading soft curls, for a perfect look in any occasion.

Coda in fibra sintetica / *Pony tail* synthetic fiber.

Lunghezza / Length: 55 cm

Colori / Colours: 1B - 2 - 4 - 8 - 10 - 20 - 32 - 15/25 - 18/24
20/27 - 27/28 - 32/130 - 614/21 - 4/Rosso Ramato.







miami

Tanto volume e ricchezza , la nostra donna è sofisticata.
Richly voluminous; the sophisticated woman.

Coda in fibra sintetica / *Pony tail* synthetic fiber.

Lunghezza / Length: 55 cm

Colori / Colours: 1B - 2 - 4 - 8 - 10 - 12 - 20 - 32 - 15/25
18/24 - 20/27 - 27/28 - 32/130 - 32/530 - 614/21

4/Rosso Ramato.



manhattan

Lunghezza e morbidezza, una scelta sicuramente elegante.

The elegant choice: length and softness.

Coda in fibra sintetica / *Pony tail* synthetic fiber.

Lunghezza / Length: 55 cm

Dimensione calotta / Cape size: 56 cm

Colori / Colours: 1B - 2 - 4 - 6 - 8 - 10 - 12 - 20 - 32 - 15/25
15/26 - 18/24 - 20/27 - 27/28 - 32/130 - 614/21.

jessica

Per chi non vuole mai rinunciare ad uno stile unico nel suo genere.

For the woman who always demands a unique look.

Coda in fibra sintetica / *Pony tail* synthetic fiber.

Lunghezza / Length: 55 cm

Dimensione calotta / Cape size: 56 cm

Colori / Colours: 1B - 2 - 4 - 6 - 8 - 12 - 20 - 32 - 18/24
20/27 - 32/130 - 614/21.





dea

Lunghezza e morbidezza.

Length and softness.

Coda in fibra sintetica / *Pony tail* synthetic fiber.

Lunghezza / Length: 55 cm

Colori / Colours: 1B - 2 - 4 - 6 - 8 - 10 - 12 - 17

20 - 22 - 25 - 26 - 27 - 32 - 4/17 - 6/12 - 6/27 - 8/26

15/25 - 18/24 - 20/27 - 27/28 - 32/130 - 614/21.



jana

Volume, onde e morbidezza

Volume, waves and softness.

Coda in fibra sintetica / *Pony tail* synthetic fiber.

Lunghezza / Length: 55 cm

Colori / Colours: 1B - 2 - 4 - 6 - 8 - 10 - 12 - 17

20 - 22 - 25 - 26 - 27 - 32 - 4/17 - 6/12 - 6/27 - 8/26

15/25 - 18/24 - 20/27 - 27/28 - 32/130 - 614/21.



kim

Giovane e morbida, una scelta sicuramente elegante.

The elegant choice; young and softness.

Coda in fibra sintetica / *Pony tail* synthetic fiber.

Lunghezza / Length: 55 cm

Colori / Colours: 1B - 2 - 4 - 6 - 8 - 10 - 12 - 17 - 20
22 - 25 - 26 - 27 - 32 - 4/17 - 6/12 - 6/27 - 8/26 - 12/26
15/25 - 18/24 - 20/27 - 27/28 - 32/130 - 614/21.



kay

Tanti morbidi ricci.

Numerous soft curls.

Coda in fibra sintetica / *Pony tail* synthetic fiber.

Lunghezza / Length: 55 cm

Colori / Colours: 1B - 2 - 4 - 6 - 8 - 10 - 12 - 17 - 20

22 - 25 - 26 - 27 - 32 - 4/17 - 6/12 - 6/27 - 8/26 - 12/26

15/25 - 18/24 - 20/27 - 27/28 - 32/130 - 614/21.



natalie


Perfetto nella sua semplicità ed eleganza.
Perfect in its simplicity and elegance.

Coda in fibra sintetica / *Pony tail* synthetic fiber.

Lunghezza / Length: 55 cm

Colori / Colours: 1B - 2 - 4 - 6 - 8 - 10 - 20 - 32 - 15/25
15/26 - 18/24 - 20/27 - 27/28 - 32/130 - 614/21.





Frangia lunga e corta per tutte le esigenze
Long and short bang for all needs

asia

Frangia lunga in fibra sintetica.
Long bang synthetic fiber

kate

Frangia corta in fibra sintetica
Short bang synthetic fiber

Colori / Colours: 1B - 2 - 4 - 6 - 8 - 10 - 12 - 17 - 20
22 - 25 - 26 - 27 - 32 - 4/17 - 6/12 - 6/27 - 8/26
15/25 - 18/24 - 20/27 - 27/28 - 32/130 - 614/21.





manù (301S)

Coda in fibra sintetica / *Pony tail* synthetic fiber.

Lunghezza / Length: 60 cm

Colori / Colours: 1B - 2 - 4 - 6 - 8 - 12 - 17 - 20 - 24
26 - 27 - 32 - 33 - 35 - 18/24 - 32/130 - 614/21.

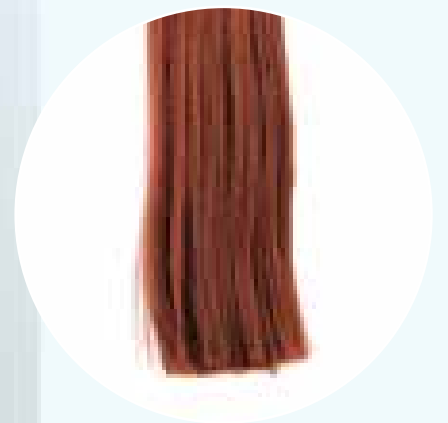


edi (B24)

Treccia in fibra sintetica / *Pig tail* synthetic fiber.

Lunghezza / Length: 60 cm

Colori / Colours: 1B - 2 - 4 - 6 - 8 - 12 - 17 - 20 - 24
26 - 27 - 32 - 33 - 35 - 18/24 - 32/130 - 614/21.



COCÒ (302S)

Coda in fibra sintetica / *Pony tail* synthetic fiber.

Lunghezza / Length: 60 cm

Colori / Colours: 1B - 2 - 4 - 6 - 8 - 12 - 17 - 20 - 24
26 - 27 - 32 - 33 - 35 - 18/24 - 32/130 - 614/21.



kika (B26)

Treccia in fibra sintetica / *Pig tail* synthetic fiber.

Lunghezza / Length: 60 cm

Colori / Colours: 1B - 2 - 4 - 6 - 8 - 12 - 17 - 20 - 24
26 - 27 - 32 - 33 - 35 - 18/24 - 32/130 - 614/21.



lory (102)

Treccia in fibra sintetica / *Pig tail* synthetic fiber

Lunghezza / Length: 60 cm

Colori / Colours: 1B - 2 - 4 - 6 - 8 - 12 - 17 - 20 - 24
26 - 27 - 32 - 33 - 35 - 18/24 - 32/130 - 614/21.



T8

Ornamenti in fibra sintetica

Accessory synthetic fiber

Colori / Colours: 1B - 2 - 4 - 6 - 8 - 12
20 - 24 - 27 - 33 - 35 - 130 - 614/21.



T11

Ornamenti in fibra sintetica

Accessory synthetic fiber

Colori / Colours: 1B - 2 - 4 - 6 - 8 - 12
20 - 24 - 27 - 33 - 35 - 130 - 614/21.



T3

Ornamenti in fibra sintetica

Accessory synthetic fiber

Colori / Colours: 1B - 2 - 4 - 6 - 8 - 12
20 - 24 - 27 - 33 - 35 - 130 - 614/21.



T39

Ornamenti in fibra sintetica

Accessory synthetic fiber

Colori / Colours: 1B - 2 - 4 - 6 - 8 - 12
20 - 24 - 27 - 33 - 35 - 130 - 614/21.



CX 904

Ornamenti in fibra sintetica.

Accessories synthetic fiber.

Lunghezza / Length: 55 cm

Colori / Colours: arancione - blu - bianco - cielo - fucsia
giallo - lilla - rosso - rosa - verde - viola.





free flare

Ornamenti in fibra sintetica.

Accessory synthetic fiber.

Colori / Colours: 1/2 - 2/4 - 4/8 - 6/12 - 12/14
18/24 - 20/22 - 20/27 - 32/130 - 614/21.



frizzy flare

Ornamenti in fibra sintetica.

Accessories synthetic fiber.

Colori / Colours: 1/2 - 2/4 - 4/8 - 6/12 - 12/14
18/24 - 20/22 - 20/27 - 32/130 - 614/21.



hair flare

Ornamenti in fibra sintetica.

Accessory synthetic fiber.

Colori / Colours: 1/2 - 2/4 - 4/8 - 6/12 - 12/14
18/24 - 20/22 - 20/27 - 32/130 - 614/21.



ring

Ornamenti in fibra sintetica.

Accessory synthetic fiber.

Colori / Colours: 1/2 - 2/4 - 4/8 - 6/12 - 12/14

18/24 - 20/22 - 20/27 - 32/130 - 614/21.



ring twister

Ornamenti in fibra sintetica.

Accessory synthetic fiber.

Colori / Colours: 1/2 - 2/4 - 4/8 - 6/12 - 12/14

18/24 - 20/22 - 20/27 - 32/130 - 614/21.



pretty flare

Ornamenti in fibra sintetica.

Accessories synthetic fiber.

Colori / Colours: 1/2 - 2/4 - 4/8 - 6/12 - 12/14

18/24 - 20/22 - 20/27 - 32/130 - 614/21.



new long flare

Ornamenti in fibra sintetica.

Accessory synthetic fiber.

Colori / Colours: 1/2 - 2/4 - 4/8 - 6/12 - 12/14

18/24 - 20/22 - 20/27 - 32/130 - 614/21.



Accessori
e cartella colori

accessories and colour chart



MTS - M10
Testina esposizione parrucca.
Mannequin head for wig.



MTS - M11
Testina esposizione parrucca.
Mannequin head for wig.



MTS - M12
Testina esposizione parrucca.
Mannequin head for wig.



MTS - M13
Testina esposizione parrucca.
Mannequin head for wig.



MTS - M2

Testina in polistirolo femminile.
Female mannequin head in polystyrene.



MTS - M1

Testina in polistirolo femminile.
Female mannequin head in polystyrene.



MTS - M3

Testina in polistirolo maschile.
Male mannequin head in polystyrene



MTS - 8001

Supporto parrucca.
Wig holder.



MTS - 4151M

Manichino da taglio [cm 30/35 col. 6].
Training head (cm 30/35 col. 6).



MTS - SP93
Supporto manichino.
Mannequin training head holder.



MTS - SP937
Supporto manichino.
Mannequin training head holder.



MTS - SP97
Supporto manichino telescopico (cm100).
Mannequin training head holder.

MTS - SP96
Supporto manichino.
Mannequin training head holder.



MTS - SP95
Supporto manichino.
Mannequin training head holder.

MTS - SP98
Supporto manichino telescopico (cm120).
Mannequin training head holder tripod.





MNT 01
Mantella.
Cape.



FC 60
Forbice professionale per parrucchieri in acciaio inossidabile con astuccio.
Professional hairdressing scissors stainless steel with case.



FC 61
Forbice professionale sfoltrice per parrucchieri con astuccio.
Professional thinning hairdressing scissors in steel with case.



WBS 2112
Borsa lavoro.
Work bag.



PBT 1981
Spazzola professionale ovale grande.
Large oval cushion professional brush.



EXC RAZOR

Speciale rasoio a caldo senza fili adatto per l'hair extension.
Wireless heat razor special reserved for hair extensions.



10T

Clip grande.
Big size clip.



9T

Clip media.
Medium size clip.



8T

Clip piccola.
Small size clip.

Colori: nero - marrone - marrone scuro - beige - bianco - argento
Colours : black - brown - dark brown - beige - white - silver



WORLD OF COLOURS

ishe[®]